

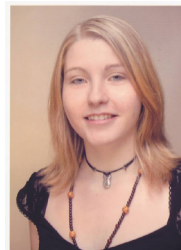
Deine MINT-Mentorinnen



Barbara Frankl
Lebensmittelwissenschaften
Master
2. Semester



Alina Lenitzki
Lebensmittelwissenschaften
Master
2. Semester



Stephanie Verheyen
Sustainable Agriculture
Bachelor
4. Semester

Kontakte

zdi-Zentrum Kreis Kleve cleverMINT

Projektkoordinatorin
Martina Bracht-Nienaber
Telefon: +49 2821 80673-382
E-Mail: zdi-kleve@hochschule-rhein-waal.de

Campus Kleve

Marie-Curie-Straße 1, D-47533 Kleve
Telefon: +49 2821 80673-0
E-Mail: info@hochschule-rhein-waal.de

Campus Kamp-Lintfort

Friedrich-Heinrich-Allee 25, D-47475 Kamp-Lintfort
Telefon: +49 2842 90825-0
E-Mail: info@hochschule-rhein-waal.de

Student Service Center

E-Mail: studienberatung@hochschule-rhein-waal.de

International Office

E-Mail: international-office@hochschule-rhein-waal.de



www.hochschule-rhein-waal.de



follow us on twitter
www.twitter.com/HochschuleRW



meet us on facebook
www.facebook.de/hochschulerheinwaal



MINT-Mentorinnen-Programm

zdi-Zentrum Kreis Kleve cleverMINT

MINT-Mentorinnen-Programm

Deutlich weniger weibliche als männliche Schüler wählen einen technisch-naturwissenschaftlichen Studiengang oder Beruf.

Darum wollen wir, vom MINT-Mentorinnen-Programm (Mathematik, Informatik, Naturwissenschaften, Technik) und dem zdi-Zentrum Kreis Kleve cleverMINT, in Zusammenarbeit mit der Hochschule Rhein-Waal, MINT-interessierte Schülerinnen der Oberstufe intensiv und individuell betreuen.

So können Schülerinnen erleben, wie der Studienalltag eines MINT-Faches in der Realität aussieht. Sie nehmen in Begleitung ihrer Mentorinnen als Gäste an Vorlesungen und Workshops teil oder begleiten diese einen ganzen Tag in der Hochschule. Die jungen Frauen können sich so ein detailliertes Bild von MINT-Studiengängen machen und merken dabei, dass sie nicht in allen naturwissenschaftlichen Fächern bereits vor Beginn des Studiums alles können müssen. Zudem können die Schülerinnen die Atmosphäre der Hochschule wahrnehmen und bereits Kontakte zu Studierenden und Lehrenden knüpfen.



Deine Möglichkeiten

Wen suchen wir?

Schülerinnen der 10. bis 13. Klasse die Lust haben die faszinierende Welt von MINT für sich zu entdecken.

Was bringt dir das MINT-Mentorinnen-Programm?

- Praktische Einblicke in das Hochschulleben und die MINT-Studiengänge
- Ideen und Inspirationen für dein Leben nach der Schule durch die Teilnahme an Workshops und Events im naturwissenschaftlich-technischem Bereich
- Erster Kontakt zu Studierenden, Professoren und der Hochschule selbst

Wer sind deine Mentorinnen?

Wir sind Studentinnen aus naturwissenschaftlich orientierten Bachelor- und Masterstudiengängen, die dich für die Wissenschaft begeistern wollen. Wir stehen dir zu allen Terminen als persönliche Ansprechpartner für Fragen zur Verfügung.

Was kostet dich die Teilnahme?

Die Teilnahme am Programm ist für dich kostenlos. Du brauchst nur Motivation und Interesse.

Termine - „Safe the date“

28.04.16 „Girls Day“

Campusführung und Einblick in den Hochschulalltag mit Besuch von Vorlesungen an der Fakultät „Life Sciences“.

21.05.16 „Tag der offenen Tür“

Die Hochschule öffnet ihre Türen. Wir begleiten dich zu verschiedenen Versuchslaboren und stellen dir das Klimahaus vor.

23.06.16 „Lange Nacht der Studienberatung“

Du kannst dich über ein Studium und die Berufsaussichten informieren. Auch wir stehen dir an diesem Abend zur Verfügung und beantworten Fragen bezüglich des Studentenlebens und dem Unterricht an einer Hochschule.

Weitere Termine mit Workshops werden noch bekannt gegeben. Dort werden wir mit dir spannende Versuche durchführen und so theoretisches Wissen praktisch anwenden.

Kontaktiere uns bei Interesse telefonisch unter +49 2821 80673-382 oder via E-Mail an zdi-kleve@hochschule-rhein-waal.de. Registriere dich mit deiner E-Mail und du erhältst weitere Infos zum Programm.

Wir freuen uns auf dich!
Deine MINT Mentorinnen